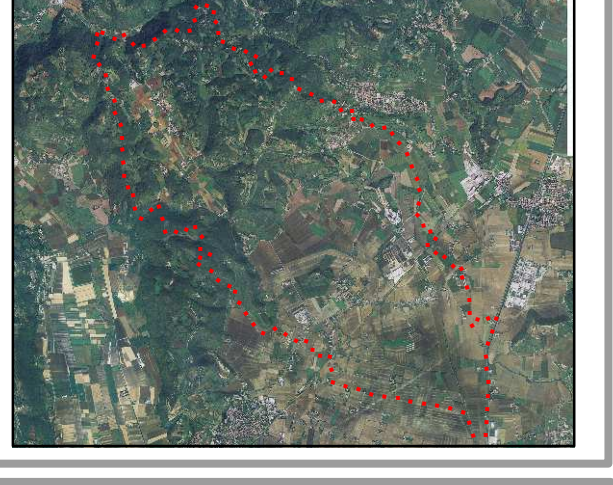


Elementi ambientali e paesaggistici

Parte Sud



Progettista e Coordinatore del P.I.
Urb. Paolo Elena

Geologia e Compatibilità Idraulica
Geni. Renato Fregio - studio rigo

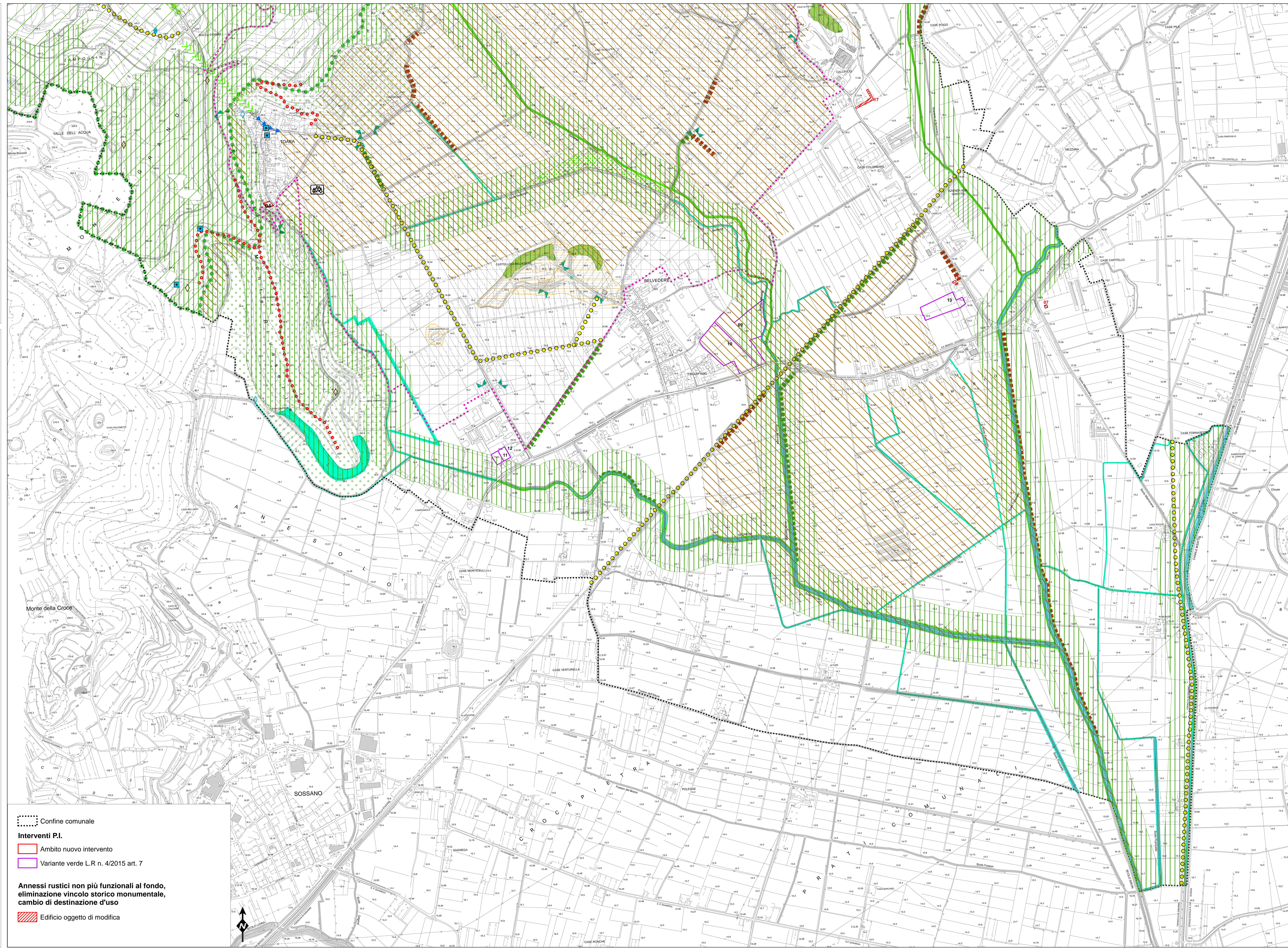
Informalizzazione e coordinamento
Urb. Paolo Elena e Studio rigo

V.A.S. e V.Inc.A.
Urb. Paolo Elena, studio rigo

Data: Marzo 2017

LEGENDA

- Azioni strategiche**
- Piano di Area Monti Berici - Schema direttore "I bagni termali di Barbarano"
 - Piano di Area Monti Berici - Schema direttore "Toara e Parco di Tarche - Riveselle"
 - Infrastrutture di collegamento in programmazione: percorsi ciclabili
- Invarianti di natura geologica**
- Rilievi isolati nella pianura alluvionale
 - Covoli di S. Donato
 - Grotte
 - Sorgente
 - Opere di captazione di sorgente
 - Sorgente termale
 - Pozzo freatico
- Invarianti di natura paesaggistica**
- Contesto figurativo - Ville di particolare interesse provinciale
 - Sentieri dell'Eremita e di Tarche - Riveselle
 - Strada panoramica
 - Grande albero (ippocastano)
- Invarianti di natura ambientale**
- Boschetto misto
 - Corridoio della brezza
 - Filare di salici
 - Filari di gelsi
 - Scaranto di Villa Piovene
 - Siepi o filari misti
- Valori e Tutele culturali**
- Strade panoramiche
 - Coni visuali
- Vincolo**
- Parco archeologico
- Valori e Tutele Naturali**
- Area di tutela paesaggistica di interesse regionale di competenza provinciale (Colli Berici)
 - Area Nucleo (SIC Colli Berici)
 - Area di connessione naturalistica
 - Corridoio ecologico principale
 - Corridoio ecologico secondario
 - Isola ad elevata naturalità
 - Corridoi ecologici del PTRC
 - Aree boschive o destinate al rimboscimento
 - Idrografia



Confine comunale

Interventi P.I.

- Ambito nuovo intervento
- Variante verde L.R n. 4/2015 art. 7

Annessi rustici non più funzionali al fondo, eliminazione vincolo storico monumentale, cambio di destinazione d'uso

- Edificio oggetto di modifica