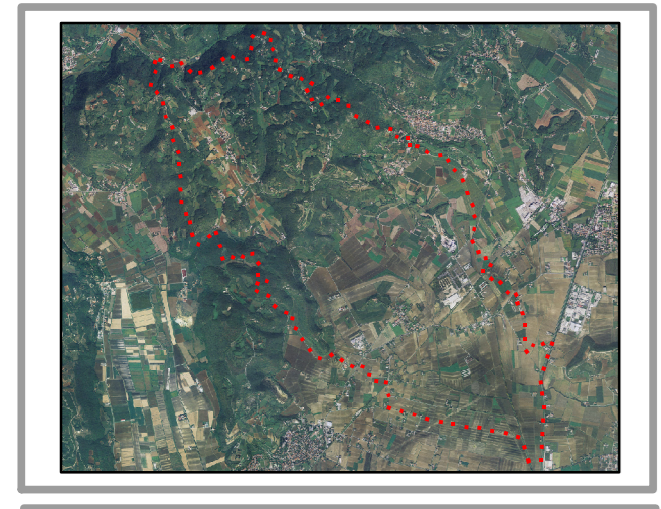




Localizzazione interventi del P.I.

Parte Sud



Progettista e Coordinatore del P.I.
Urb. Paolo Elena
Geologia e Compatibilità Idraulica
Geol. Renato Filippu - studio Higd
Informatizzazione e coordinamento
Urb. Paolo Elena e Studio Higd
V.A.S. e V.Inc.A.
Urb. Paolo Elena, studio Higd



Data: Marzo 2017

LEGENDA

- Interventi P.I.**
- Ambito nuovo intervento
 - Variante verde L.R n. 4/2015 art. 7
- Annessi rustici non più funzionali al fondo, eliminazione vincolo storico monumentale, cambio di destinazione d'uso**
- Edificio oggetto di modifica
- Ambito di proprietà
- Confine comunale

